

# NEEF

## Les jeunes\* ni en emploi, ni aux études, ni en formation

\*de 17 à 34 ans

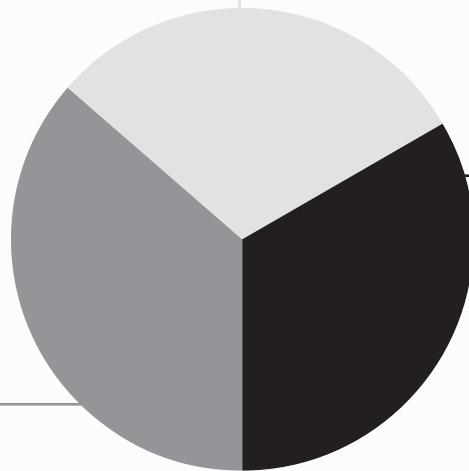


### 1 842 600 JEUNES de 17 - 34 ans au Québec

dont **200 800 NEEF** soit **10,9%**

**30,1%** en **INACTIVITÉ**  
s'occupant des **enfants**

**36,1%**  
en **INACTIVITÉ**  
dont **7%** avec  
une **incapacité  
permanente**



**33,3%**  
au **CHÔMAGE**  
en **recherche d'emploi**  
ou mis à pied temporaire  
/emploi futur

### 95 500 FEMMES



dont **46%**  
s'occupent des  
**enfants**



### 102 300 HOMMES



dont **44,9%**  
sont des **chômeurs**



Par ailleurs, de 20 à 34 ans

## LES PERSONNES IMMIGRANTES SONT *2x plus* SUSCEPTIBLES D'ÊTRE NEEF

Cette recherche a été effectuée par la Chaire-réseau de recherche sur la jeunesse du Québec pour le compte du Comité consultatif Jeunes.



**CCJ** Comité  
consultatif  
Jeunes

Réalisé avec le soutien financier de

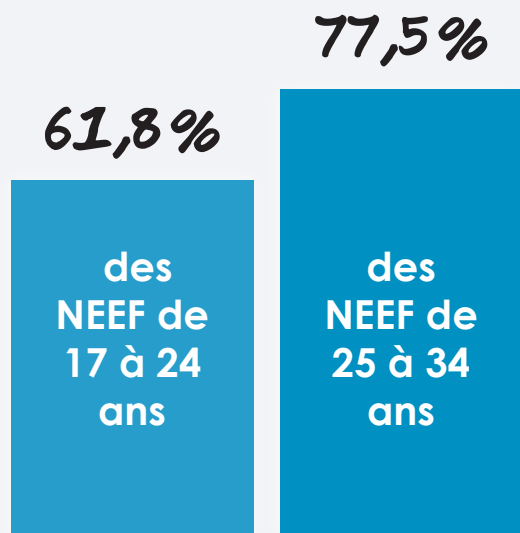
Commission  
des partenaires  
du marché du travail  
Québec

Source: María Eugenia Longo, Nicole Gallant, Aline Lechaume, Charles Fleury, Nathalie Vachon, Achille Kwamegni Kepnou et Marjolaine Noël, 2020, Portrait statistique des jeunes de 17 à 34 ans ni en emploi, ni aux études, ni en formation (NEEF) au Québec. Dix stéréotypes à déconstruire, Québec: INRS. ISBN 978-2-89575-407-7

infographie réalisée par Anaïs Demoustier, [communpro.ca](http://communpro.ca)

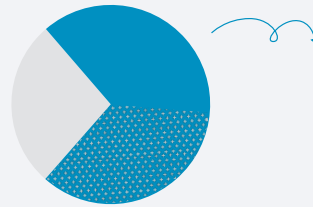


## UN NIVEAU DE SCOLARITÉ À NUANCER

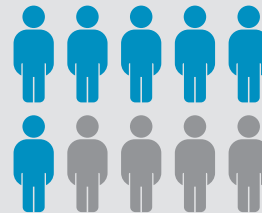


possèdent un **DES**

## DES EXPÉRIENCES DE TRAVAIL PRÉCAIRES



**73%** DES NEEF ont déjà travaillé  
 ■ dont **46%** dans la dernière année



**61,3%** des jeunes NEEF au chômage ont **perdu leur emploi pour des raisons involontaires** (emploi saisonnier ou temporaire, conjoncture économique)

## ET UNE MOINS BONNE SANTÉ



Les jeunes NEEF sont **4x plus** que les non NEEF à estimer que **leur santé est passable ou mauvaise**.

Cette recherche a été effectuée par la Chaire-réseau de recherche sur la jeunesse du Québec pour le compte du Comité consultatif Jeunes.

Réalisé avec le soutien financier de